

Das Programm InoOff ProCal

Nach dem Start des Programms wird das folgende Fenster sichtbar.

Datum:	Feiertag Englisch:	Feiertag Landessprache:	Eintragen
01.01.2008	New Year	Neujahr	<input checked="" type="checkbox"/>
06.01.2008	Epiphany	3 hl. Könige	<input type="checkbox"/>
21.03.2008	Good Friday	Karfreitag	<input checked="" type="checkbox"/>
23.03.2008	Easter	Ostersonntag	<input checked="" type="checkbox"/>
24.03.2008	Easter Monday	Ostermontag	<input checked="" type="checkbox"/>
01.05.2008	Labor day	Tag der Arbeit	<input checked="" type="checkbox"/>
01.05.2008	Ascension day	Himmelfahrt	<input checked="" type="checkbox"/>

Abb. 1 Anwendungsfenster

Unter **Land** wird ausgewählt, für welches Land die Feiertage bearbeitet werden sollen.

Unter **Sprache** wird eingestellt, ob beim Eintragen der Daten in den Project-Kalender die Daten der Spalte Feiertag Englisch oder Feiertag Landessprache verwendet werden.

Bei **Datum**, **Feiertag Englisch** und **Feiertage Landessprache** kann ein bisher nicht angelegter Feiertag der Übernahme hinzugefügt werden. Im Feld **Datum** wird das Datum des Feiertages in der Form TT.MM. z.B. 8.8. für das Augsburger Friedensfest eingetragen. In den beiden folgenden Feldern wird die Bezeichnung des Feiertages eingetragen. Mit der Schaltfläche **Hinzufügen** werden die Werte in die Auflistung der Feiertage übernommen.

Bei **Ab Jahr** und **Bis Jahr** wird der Zeitraum eingestellt, für den die Feiertage eingetragen werden sollen. Es können Zeiträume zwischen 2008 und 2030 ausgewählt werden.

Bei **Datei** wird die Datei ausgewählt, in die die Feiertage eingetragen werden sollen. Mit der Schaltfläche **...** wird ein Auswahldialog für die Datei geöffnet.

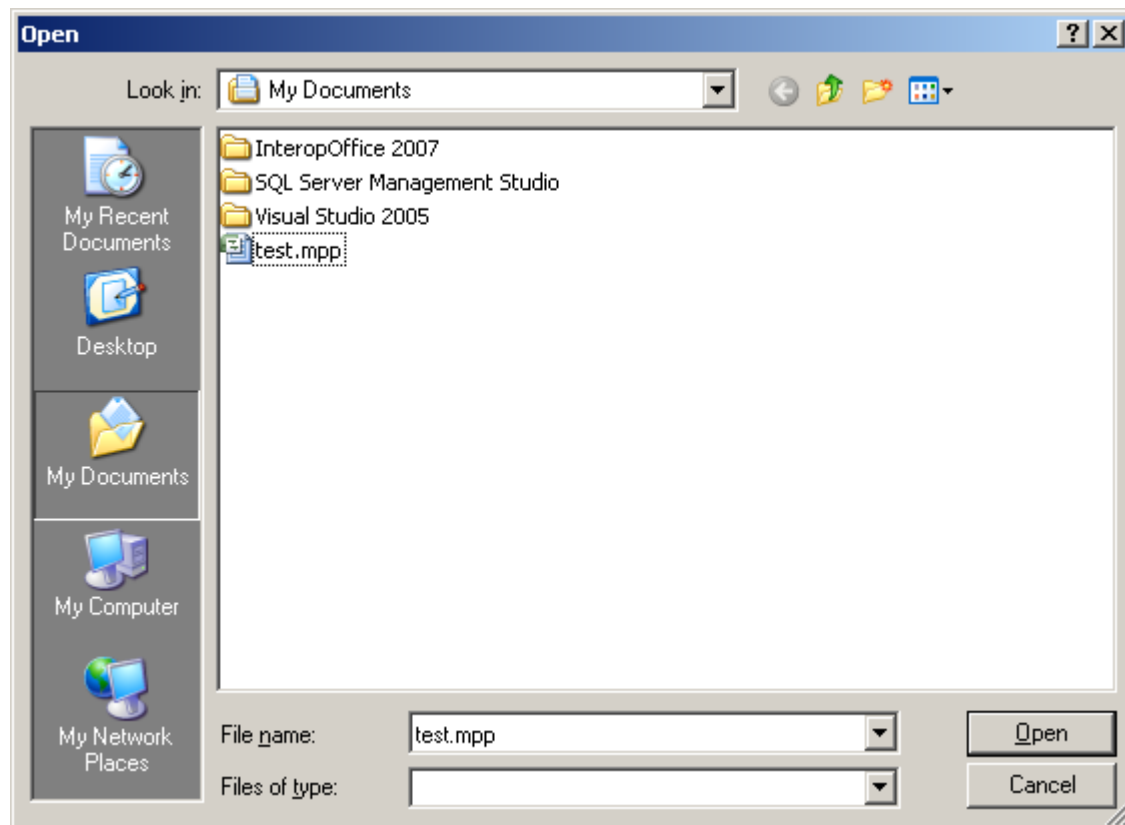


Abb. 2 Auswahldialog für die Herkunftsdatei

Mit Öffnen wird die Auswahl in das Feld **Datei** übernommen.

Bei **Kalender** kann entweder ein existierender Kalender aus der Datei ausgewählt werden oder durch Eingabe eines neuen Namens ein weiterer Kalender angelegt werden.

Wird die **Aktuelle Datei** ausgewählt, werden die Feiertage in die aktuelle Datei von Project eingefügt. So können auch Feiertage in die Globalen Enterprise Kalender übernommen werden.

In der Spalte **Eintragen** der Übersicht wird festgelegt, welcher Feiertag in die Kalender mit übernommen werden. Standardmäßig sind die für einen Staat einheitlichen Feiertage vorgelegt.

Mit der Schaltfläche **Eintragen** werden die Feiertage in den definierten Kalender der ausgewählten Datei übernommen.

Mit der Schaltfläche **Schließen** wird die Anwendung geschlossen.

Mit **Info** öffnet sich das Info-Fenster.

Infofenster

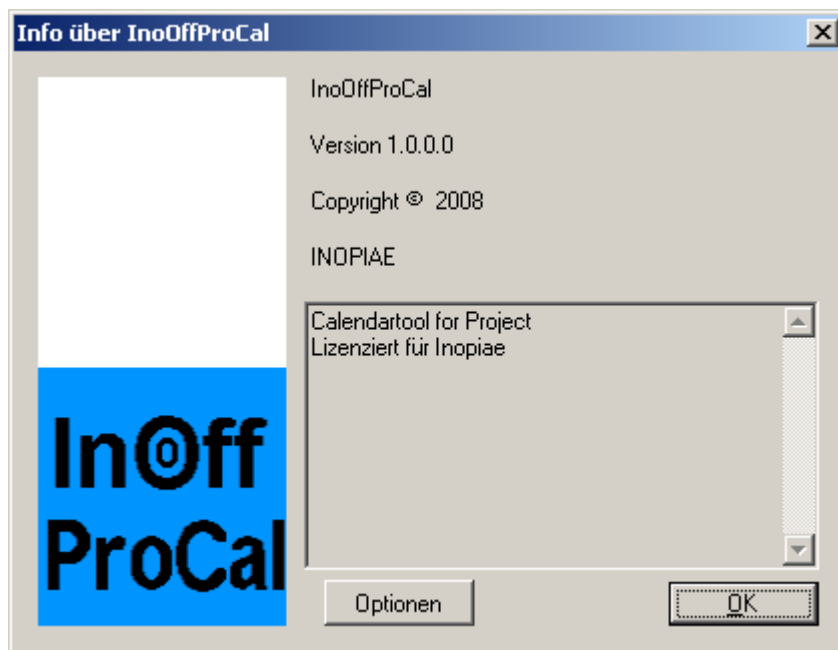


Abb. 3 Info-Fenster

Im Info-Fenster werden die aktuellen Informationen über die Anwendung angezeigt. Über die Schaltfläche **Optionen** wird das Einstellungsfenster geöffnet. Mit **OK** wird das Fenster geschlossen.

Einstellungen und Lizenzierung

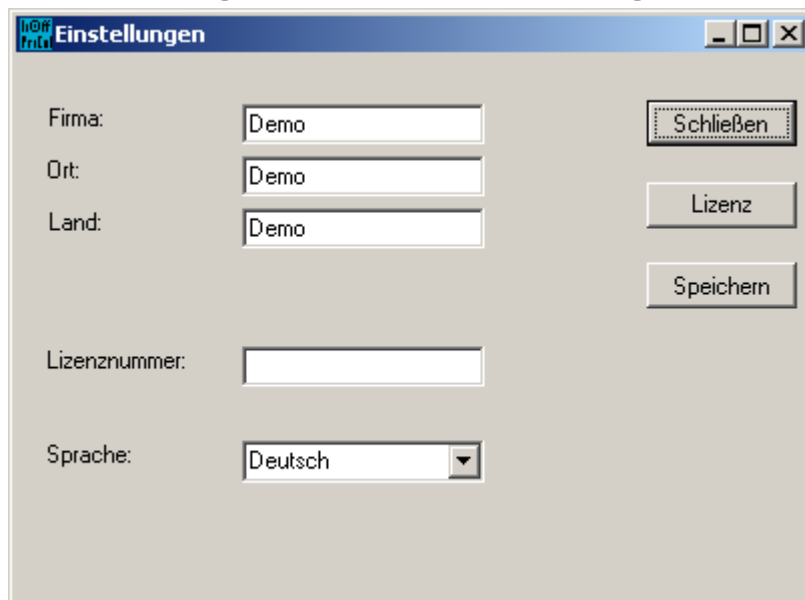


Abb. 4 Einstellungen

Bei **Sprache** kann gewählt werden, ob die Sprache der Anwendung Deutsch oder Englisch ist. Mit **Speichern** wird die Einstellung gespeichert. Zur Freischaltung der Demoversion in die vollfunktionsfähige Version müssen bei **Firma**, **Ort**, **Land** und **Lizenznummer** werden die Ihnen mitgeteilten Daten eingetragen werden. Die Freischaltung wird durch **Lizenz** abgeschlossen. Mit **Schließen** wird das Fenster geschlossen.